






Guía de buenas prácticas



BUENAS PRACTICAS

ÍNDICE

- 1. Aparcamiento  3
- 2. Seguridad  4
- 3. Conducta  10
- 4. Respeto al medio ambiente  10
- 5. Bibliografía  13



Transporte sostenible



- Usa el transporte público
- Comparte vehículo
- Utiliza medios de transporte sostenibles




REDUCIR
REUTILIZAR
RECICLAR



¡AYÚDANOS A CONSEGUIRLO!

AGRADECEMOS TU COLABORACIÓN

Síguenos en  @escuderlaarico

GUÍA DE BUENAS PRÁCTICAS

1. Aparcamiento **P**

- 1.1. Consultar los aparcamientos habilitados para la prueba en Google Maps y Google Earth y los horarios de cierre de carretera desde la web de la Escudería Arico Competición.
- 1.1. Llegar con tiempo suficiente al tramo cronometrado para aparcar correctamente en las zonas habilitadas, desplazarse hasta un lugar seguro, por fuera de la vía, antes del paso de la caravana de seguridad, y evitar encontrar los accesos al público ya cortados.
- 1.2. Estacionar los vehículos correctamente en los lugares autorizados, sin bloquear el paso, y con suficiente margen respecto al arcén de la carretera, siempre que en dicha zona esté permitido el aparcamiento.
- 1.3. Mantener en todo momento despejadas las vías de evacuación habilitadas para los servicios de seguridad y emergencias.
- 1.4. Dejar libres las escapatorias de los coches y las vías y salidas de emergencia.
- 1.5. Únicamente se puede aparcar en las zonas de parking habilitadas. Para llegar hasta ellas, se debe acceder con suficiente antelación y usando las carreteras convencionales, nunca por fuera de las mismas.
- 1.1. Respetar las señales de aparcamiento y las zonas reservadas para equipos de la organización, oficiales, prensa y emergencias.
- 1.6. Planificar el acceso y los recursos necesarios para disfrutar de la prueba con antelación, analizando las zonas de estacionamiento y el horario de apertura y cierre de la carretera, ya que no se puede salir del recorrido una vez iniciada la competición, y pueden producirse retrasos. Si necesitas abandonar la prueba antes de que finalice, aparca en zonas no afectadas por el desarrollo de la competición.
- 1.7. No dañar, retirar ni desplazar las cintas y señalizaciones de seguridad.

BUENAS PRÁCTICAS

¡AYÚDANOS A CONSEGUIRLO!

AGRADECEMOS TU COLABORACIÓN

Síguenos en   
[@escuderiaarico](#)

Pág. 3 de 13

BUENAS PRACTICAS

2. Seguridad

- 2.1. **Seguir las recomendaciones de seguridad de la prueba** (que puedes encontrar en la web de la **Escudería Arico Competición** y en su **canal de YouTube**), de la Federación Internacional del Automóvil (FIA; **enlace vídeo**), de la Real Federación Española de Automovilismo (RFEDA), y de las **autoridades, de los equipos de seguridad** y de los **comisarios** de la organización.
- 2.2. **Ubicarse siempre en un lugar seguro**, con suficiente antelación, y **antes del comienzo de la prueba**. Está **prohibido transitar** por la **carretera desde 30 minutos** antes del **paso de la caravana de seguridad** y hasta la **apertura de la carretera**.
- 2.3. **Elegir un punto seguro** para ver la prueba y **no moverse** dentro de un **mismo tramo cronometrado**. En todo caso, **caminar** por los **senderos, pistas, apartaderos o aparcamientos autorizados**, **nunca por la vía** que se utiliza para la **competición ni por sus límites**.
- 2.4. **Ver la prueba desde un lugar elevado, distante**, suficientemente **protegido**, y siempre **respetando la distancia y altura de seguridad**.
- 2.5. **No situarse en las curvas ni en aquellos espacios señalados con "cinta roja"** o carteles de **"prohibido público"**.
- 2.6. **No acceder ni transitar por las zonas de acceso prohibido o restringido** como **salida y meta, vías de recorrido de la competición, verificaciones técnicas, parque de asistencias, refuelling, reagrupamiento o parque cerrado**.
- 2.7. Recuerda que no siempre resulta posible señalar todas las curvas y zonas peligrosas, por lo que, en las **zonas no marcadas con cinta**, utiliza el sentido común, respeta la **distancia y altura** de seguridad y sigue las **indicaciones de las fuerzas de orden público y comisarios**. Si decides ubicarte en una **zona prohibida o sin marcaje de seguridad**, lo estarás haciendo **bajo tu propia responsabilidad**.



¡AYÚDANOS A CONSEGUIRLO!

AGRADECEMOS TU COLABORACIÓN

Síguenos en   
@escuderiaarico

Pág. 4 de 13

BUENAS PRACTICAS

2.8. Los medios de comunicación no están exentos de respetar las normas generales de seguridad. La seguridad es siempre la principal prioridad.

2.9. Está absolutamente prohibido el uso de drones, UAS o aparatos similares en cualquier punto del recorrido de la competición. Se debe dar parte inmediatamente a las autoridades en caso de detectar la presencia de alguno.



2.9.1. Solo podrán utilizarse durante la celebración de la competición los drones especialmente autorizados por la federación de automovilismo correspondiente, bajo limitación de puntos y zonas de utilización, así como de horarios.

2.9.2. En cualquier caso, un dron no debe volar nunca directamente sobre la competición en curso ni sobre zonas de público, a menos que lo haga bajo control directo de personas autorizadas por los organizadores del evento o el director de carrera, y solo con fines informativos o de seguridad.

Campeonato de España de Montaña 2014
Cintas y Malla de Seguridad

	ZONA PROHIBIDA AL PUBLICO Texto en lengua de la Comunidad	Cinta Color Rojo: Prohibido situarse delante y detrás de la cinta
	ZONA PROHIBIDA AL PUBLICO Texto en lengua de la Comunidad	Cinta Color Rojo: Prohibido situarse delante y detrás de la cinta
		Cinta Color Rojo (grueso): Prohibido situarse en toda la zona delimitada por la cinta
	Zona Público	Cinta Color Amarillo: Cinta a partir de la cual se puede situar el público
	Zona Público	Malla Color Amarillo: Malla a partir de la cual se puede situar el público.
		Cinta Color Verde: Cinta a partir de la cual solo podrá situarse Prensa acreditada

ASÍ ES UN RALLYE SEGURO

- Colócate alejado de la carretera
- Los lugares elevados son los más seguros
- Sigue las indicaciones de los miembros de la organización

POSICIONAMIENTO DEL PÚBLICO

SITUATE EN LUGARES SEGUROS Y PERMANECE ATENTO



¡AYÚDANOS A CONSEGUIRLO!

AGRADECEMOS TU COLABORACIÓN

Síguenos en

@escuderlaarico

BUENAS PRACTICAS

RECOMENDACIONES DE SEGURIDAD

- REVISAR LA DOCUMENTACIÓN DE LA PRUEBA Y LOS CONSEJOS DE SEGURIDAD
- APARCAR SOLO EN LAS ZONAS HABILITADAS Y NUNCA BLOQUEAR LAS VÍAS DE EMERGENCIA, LAS ESCALATORIAS NI EL PASO DE VEHICULOS
- SIGUE LAS INDICACIONES DE LOS COMISARIOS Y EQUIPOS DE SEGURIDAD
- SITUATE EN ZONAS ALTAS Y SEGURAS
- COLABORA CON LA PRUEBA, RESPETA EL ENTORNO
- PROHIBIDO CAMINAR POR LA CARRETERA DESDE 30 MINUTOS ANTES DEL PASO DE LA CARAVANA DE SEGURIDAD Y HASTA LA APERTURA DE LA VÍA

ASÍ ES UN RALLY SEGURO

POSICIONAMIENTO DEL PÚBLICO

La seguridad del público

Aparcar el vehículo lejos de la pista, sin obstaculizar salidas de emergencia

Es importante seguir las instrucciones de los comisarios de la organización

Público en zonas prohibidas

Evite estar al nivel de la carretera

Detrás de los quitamiedos es una zona prohibida

Se debe respetar la fauna y flora del lugar, así como las plantaciones rurales

DÓNDE SITUARSE
Las zonas seguras están detrás de las vallas de plástico colocadas por la organización por todo el tramo

Fuente: RACC

Ramon Curto / @EPGraficos

MARGEN DE SEGURIDAD ESTIMADO

Zona Prohibida Público

Zona Permitida Público

Márgen de Seguridad estimado para PÚBLICO A NIVEL = n° coeficiente por ancho de calzada. ($n^{\circ} \times W$)

W = ancho de la calzada en mts.

Zona de Espectadores

Zona de Espectadores

Zona de Espectadores

RFEDA

¡AYÚDANOS A CONSEGUIRLO!

AGRADECEMOS TU COLABORACIÓN

Síguenos en @escuderlaarico

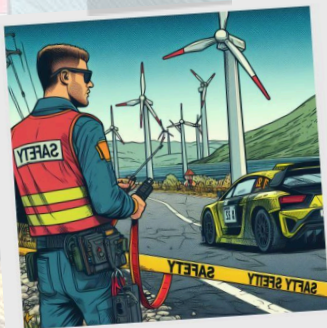
BUENAS PRACTICAS



QR vídeo seguridad



SITÚATE EN LUGARES SEGUROS Y PERMANECE ATENTO



SITÚATE EN LUGARES SEGUROS Y PERMANECE ATENTO



¡AYÚDANOS A CONSEGUIRLO!

AGRADECEMOS TU COLABORACIÓN

Síguenos en

@escuderlaarico

Pág. 7 de 13

BUENAS PRACTICAS

ESTRICTAMENTE PROHIBIDO

Real Federación Española de Automovilismo

- No abusar física ó verbalmente de los miembros de la organización
- No estacionar ni acampar a pie de tramo
- No cruzar la carretera durante la competición
- No bloquear los accesos y/ó vías de evacuación de ambulancias
- No colocarse a pie de carretera invadiendo las zonas prohibidas
- No abusar del alcohol
- No arrojar ó abandonar basura en los terrenos

CÓDIGO DE CINTAS DE SEÑALIZACIÓN

Zona público		ZONA DE PUBLICO	ZONA DE PUBLICO	ZONA DE PUBLICO
Cinta Amarilla		PROHIBIDO PUBLICO	PROHIBIDO PUBLICO	PROHIBIDO
Cinta Roja Zig-Zag				
Cinta Roja				
Carretera				

Infografía: Raúl Sierra



ASI ES UN RALLYE SEGURO

Real Federación Española de Automovilismo

- Estaciona y acampa en lugares seguros y alejados de la carretera
- Los lugares elevados son los más seguros para ver un rallye
- Colócate alejado de la carretera
- Sigue las indicaciones y respeta a los miembros de la organización
- Deja libres los accesos y/ó vías de evacuación de ambulancias
- Colócate detrás de las cintas amarillas de "ZONA DE PUBLICO"
- Disfruta del rallye, pero sin excesos
- Recoge la basura y respeta la propiedad privada

CÓDIGO DE CINTAS DE SEÑALIZACIÓN

Zona público		ZONA DE PUBLICO	ZONA DE PUBLICO	ZONA DE PUBLICO
Cinta Amarilla		PROHIBIDO PUBLICO	PROHIBIDO PUBLICO	PROHIBIDO
Cinta Roja Zig-Zag				
Cinta Roja				
Carretera				

Infografía: Raúl Sierra

¡AYÚDANOS A CONSEGUIRLO!

AGRADECEMOS TU COLABORACIÓN

Síguenos en

@escuderlaarico

BUENAS PRACTICAS

ATENCIÓN

SE ENCUENTRA USTED EN UNA PRUEBA DEPORTIVA EN CARRETERA, LA CUAL SE RIGE EN MATERIA DE SEGURIDAD, BAJO LOS CRITERIOS DEL ANEXO II DE LA DGT Y EL REGLAMENTO DEPORTIVO DEL CAMPEONATO DE ESPAÑA DE RALLYES DE ASFALTO, EN ESPECIAL EL ANEXO III "LA SEGURIDAD EN LOS RALLYES".

SE DEBERÁN SEGUIR LOS SIGUIENTES CRITERIOS:

Campeonato de España de Rallyes 2014
Cintas y Malla de Seguridad

Campeonato de España de Rallyes 2014
Carteles de Zonas de Seguridad

USTED NUNCA DEBERÁ UBICARSE DELANTE O DETRÁS DE LAS ZONAS ENCINTADAS CON CINTA ROJA O CARTEL DE PROHIBIDO PÚBLICO

USTED DEBERÁ UBICARSE DETRÁS DE LAS ZONAS ENCINTADAS CON CINTA AMARILLA O CARTEL DE ZONA DE PÚBLICO

SI USTED DECIDE UBICARSE EN UNA ZONA PROHIBIDA O SIN MARCAJE DE SEGURIDAD, LO ESTARÁ HACIENDO BAJO SU PROPIA RESPONSABILIDAD, DEBIENDO SEGUIR EN TODO MOMENTO LOS CRITERIOS DE SEGURIDAD MARCADOS EN EL ANEXO III DEL REGLAMENTO DEPORTIVO DEL CAMPEONATO DE ESPAÑA DE RALLYES DE ASFALTO

"LA SEGURIDAD EN LOS RALLYES".

DE NO SEGUIR LOS MENCIONADOS CRITERIOS DE SEGURIDAD, USTED NO ESTARÁ LEGITIMADO PARA PEDIR RESPONSABILIDAD ALGUNA A FIA, RFEDA, FEDERACIÓN AUTONÓMICA, ORGANIZADOR, PROMOTOR, COMPETIDORES, OFICIALES, O CUALQUIER PERSONA RELACIONADA CON LA ORGANIZACIÓN DE LA PRUEBA

EN ESTE CASO, SE DEBERÁN SEGUIR LOS SIGUIENTES CRITERIOS:

ALTURA MÍNIMA DE SEGURIDAD.....2,5 METROS DE LA CALZADA
DISTANCIA MÍNIMA A NIVEL DE SUELO.....20 METROS DE LA CALZADA

Campeonato de España de Rallyes
Posición Pública

MARGEN DE SEGURIDAD ESTIMADO

MONTAJE RASANTE

© RFEDA

REGLAS DE ORO DE LA FIA QUIERO SENTIRME SEGURO(A) ASI QUE PROMETO:

- ABROCHAR EL CINTURÓN**
Todos los pasajeros están bajo mi responsabilidad
- RESPECTAR EL CÓDIGO DE CONDUCCIÓN**
Las reglas están hechas para protegernos
- RESPECTAR EL LÍMITE DE VELOCIDAD**
Mi coche es de hierro, los peatones y los niños no
- CONDUCCIR SOBRIO(A)**
Bebido(a) o bajo el efecto de drogas, soy un peligro en la carretera
- PROTEGER A MIS HIJOS**
Debo instalarlos en asientos de coche apropiados
- ESTAR CONCENTRADO(A)**
Llamar por teléfono y mandar mensajes hacen de mí un verdadero peligro
- PARARME CUANDO ESTOY CANSADO(A)**
Mejor llegar tarde que nunca
- UTILIZAR UN CASCO**
Motos y bicicletas no protegen mi cabeza
- SER CORTÉS**
Respeto a los demás automovilistas
- UN BUEN MANTENIMIENTO DEL COCHE**
No quiero matar a nadie

¡AYÚDANOS A CONSEGUIRLO!

AGRADECEMOS TU COLABORACIÓN

Síguenos en
@escuderlaarico

Pág. 9 de 13

3. Conducta

- 3.1. Consultar la documentación de la prueba y seguir los consejos, recomendaciones e indicaciones de la organización.
- 3.2. Mantener siempre una conducta responsable, siguiendo en todo momento las indicaciones de los comisarios de la organización y respetar sus recomendaciones.
- 3.3. Respetar las señalizaciones de seguridad, no retirar, dañar ni desplazar las cintas o cartelería.
- 3.4. Respetar el aforo de espectadores y aparcamiento en las zonas más populares para ver el ralliesprint. Si al llegar está la zona completa, continuar hacia la siguiente.
- 3.5. No acceder ni transitar por las zonas de acceso prohibido o restringido como salida y meta, vías de recorrido de la competición, verificaciones técnicas, parque de asistencias, refuelling, reagrupamiento o parque cerrado.
- 3.6. Esperar a que se comunique la apertura de la carretera para poder circular o transitar por la vía.
- 3.7. Actuar con prudencia cuando se circule por las carreteras de la zona de influencia del ralliesprint y tramos de enlace.

4. Respeto al medio ambiente

- 4.1. Usar el transporte público, compartir vehículo, y acceder a pie, en bicicleta u otros medios de transporte sostenibles al evento siempre que resulte posible.
 - 1.1. Resulta obligatorio depositar correctamente la basura y desperdicios. Utiliza siempre el contenedor correspondiente a cada tipología de residuo, respetando al máximo el entorno, ya sea natural o urbano. Así ayudamos a mantener limpia nuestra isla y su buena imagen.

¡AYÚDANOS A CONSEGUIRLO!

AGRADECEMOS TU COLABORACIÓN

Síguenos en   
@escuderlaarico

Pág. 10 de 13

BUENAS PRACTICAS

- 4.2. Hacer **uso** de los **contenedores** y **papeleras** habilitados por la organización y **no abandonar** la **basura** en el **entorno**.
- 4.3. **Respetar** todo tipo de recursos, restos o vestigios del **patrimonio y entorno**, ya sean muros, eras, aljibes, yacimientos, vegetación, etc., no usando ni dañando esa zona para ver la prueba.
- 4.4. Los **participantes deben retirar** todos los **residuos** que generen, incluyendo el **parque de servicio**, tales como contenedores, embalajes, neumáticos, aceites, etc. Estos residuos deben desecharse de conformidad con las **normativas medioambientales**.

¡Si todos colaboramos, podremos disfrutar de un buen ralliesprint, seguro y respetuoso con nuestro medio ambiente!

Transporte sostenible



- Usa el transporte público
- Comparte vehículo
- Utiliza medios de transporte sostenibles



Real Federación Española de Automovilismo

COLABORA CON EL RALLY RESPETA EL MEDIO

ARICO COMPETICION



LA BASURA NO VUELVE SOLA

¡AYÚDANOS A CONSEGUIRLO!

AGRADECEMOS TU COLABORACIÓN

Síguenos en @escuderlaarico

BUENAS PRACTICAS

👉 Para **saber más** accede a la **página web** de la **FIA** y de la **RFEDA** y consulta los vídeos de seguridad de la **FIA**.

QR vídeo seguridad



👉 En la página web **Green Sport Flag** podrás encontrar más información sobre la **sostenibilidad** en el deporte.



Los **consejos e ilustraciones** incluidos en este **documento** forman parte de las **Directrices y Manuales de Seguridad** de la Federación Internacional del Automóvil (**FIA**) y de la Real Federación Española de Automovilismo (**RFEDA**), solo tienen **finés informativos** y **no** pretenden ofrecer un **asesoramiento** al que atribuir **valor absoluto**.

¡AYÚDANOS A CONSEGUIRLO!


AGRADECEMOS TU COLABORACIÓN

Síguenos en   
@escuderlaarico

Pág. 12 de 13

5. Bibliografía

- RFEDA › Real Federación Española de Automovilismo. (s. f.). RFEDA. <https://www.rfeda.es/>
- Seguridad › RFEDA. (s. f.). RFEDA. <https://www.rfeda.es/seguridad/c/0>
- Rfeda. (s. f.). Supercampeonato de España de Rallyes - SCER. RFEDA. <https://www.rfeda.es/reglamentos/c/0/i/57614187/supercampeonato-de-espana-de-rallyes-scer>
- Federation Internationale de l'Automobile. (s. f.). Federation Internationale de L'Automobile. <https://www.fia.com/>
- Rally safety. (2024, 28 marzo). Federation Internationale de L'Automobile. <https://www.fia.com/rally-safety>
- FIA Rally Safety Guidelines (2024). Federation Internationale de L'Automobile. https://www.fia.com/sites/default/files/rally_safety_guidelines_2024_en_220224as_1.pdf

 Puedes seguir los **enlaces** de la Federación Internacional del Automóvil (FIA) y de la Real Federación Española de Automovilismo (RFEDA) para encontrar **información actualizada** sobre seguridad. En la página web **Green Sport Flag** podrás encontrar más información sobre la **sostenibilidad** en el deporte.

¡AYÚDANOS A CONSEGUIRLO!

AGRADECEMOS TU COLABORACIÓN

Síguenos en   
@escuderlaarico

Pág. 13 de 13